



Le fabricant "Responsable"
de votre communication

Notre démarche RSE 2025





SOMMAIRE

01 Qui sommes-nous ?
..... P.01

02 Une stratégie RSE
fondée sur nos valeurs
..... P.02

03 Stratégie et actions clés
..... P.04

04 Le mieux-vivre de nos
collaborateurs
..... P.07

05 Collaborer et influencer
positivement
..... P.11

06 Nos indicateurs clés
..... P.13

1 - QUI SOMMES-NOUS ?

Créée en 2009 et implantée à Orvault, en Loire-Atlantique, **Imprim & Com** accompagne entreprises, collectivités et particuliers dans la création de supports de communication personnalisés et accessibles, tout en plaçant le respect de l'environnement au cœur de son activité.

Spécialiste de **l'impression tous supports**, nous avons bâti notre expertise autour du **gobelet réutilisable**, devenu un incontournable des événements professionnels et privés.

Grâce à des investissements réguliers dans des technologies performantes et des outils innovants, comme notre configurateur 3D en ligne, nous proposons aujourd'hui une large gamme de solutions : produits imprimés, signalétique, textile personnalisé et supports événementiels.

16 ans et plus de **200 000 clients** nous ont accordé leur confiance contribuant à une croissance continue et à une présence renforcée sur les marchés publics, privés et particuliers.

Notre ambition reste inchangée : **offrir des supports de communication de qualité, durables et responsables**, en conciliant performance économique et respect de l'environnement.

Notre offre inclut :

Produit imprimé

Cartes de visite, flyers, mugs, stickers...

Supports événementiels

Badges, bracelets d'identification, jetons, billetterie...

Signalétique

Sweats, vestes, tee-shirts...

Textile personnalisé

Panneaux PVC, enseignes, habillage de véhicules...

Nos marques et expertises :



L'Atelier du Gobelet :

Création de gobelets réutilisables personnalisés, avec impression numérique en couleurs illimitées ou sérigraphie monochrome. Un configurateur 3D en ligne facilite la création des visuels.



Event Cup :

Marque dédiée à l'international, présente en Europe et dans les DOM-TOM, spécialisée dans les gobelets réutilisables et les services pour l'événementiel.



Médiateur Perso :

personnalisation de médiateurs, sans quantité minimale, offrant un support de communication original et innovant.



Naoglass :

Créée en 2025, cette marque se concentre sur la gravure et l'impression de verres.

2 - UNE STRATÉGIE RSE FONDÉE SUR NOS VALEURS

Depuis septembre 2022, nous avons engagé un **travail collectif** réunissant des collaborateurs aux niveaux de sensibilité et de maturité variés, accompagnés par une **consultante externe**.

L'objectif :

Définir notre **politique RSE** et construire notre premier plan d'actions.



Parallèlement, nous avons lancé l'élaboration de notre **premier bilan carbone**, basé sur l'exercice 2023, afin de mesurer précisément notre impact et d'identifier des leviers de réduction concrets.

Depuis sa création en 2009, **Imprim & Com** inscrit son activité dans une démarche respectueuse de l'environnement. Le **gobelet réutilisable et recyclable**, produit emblématique de l'entreprise, illustre cet engagement de longue date, complété par des services de location pour favoriser la réutilisation.

En **octobre 2022**, nous avons franchi une nouvelle étape en structurant et renforçant nos pratiques responsables à travers la mise en place d'une **démarche RSE formalisée et participative**, impliquant l'ensemble de nos équipes.

Notre ambition dépasse la simple performance économique :

Nous souhaitons créer une **valeur partagée**, en adoptant des pratiques éthiques, en favorisant l'inclusion sociale et en contribuant positivement aux territoires où nous opérons.



Concrètement, nous agissons pour :



RÉDUIRE
notre empreinte
environnementale



RÉPONDRE
aux attentes de nos
parties prenantes,



PROMOUVOIR
des conditions de
travail équitables

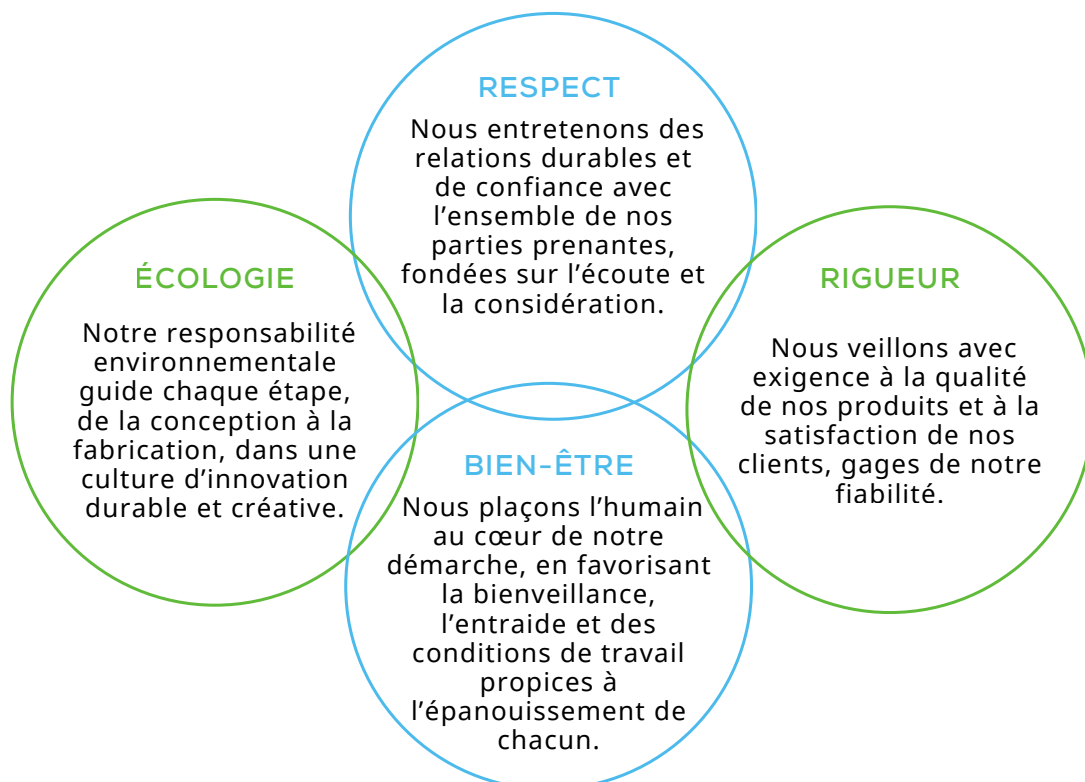
*tout en construisant un avenir plus
durable pour les générations futures.*



NOTRE MISSION

Concevoir et imprimer des objets promotionnels personnalisables, en privilégiant l'utilisation de **matières recyclables** et responsables.

NOS VALEURS : NOS FONDATIONS



NOS 3 AXES STRATÉGIQUES RSE

De véritables **filis conducteurs de notre développement**, ils orientent nos choix et nos actions au quotidien.

L'économie circulaire au cœur de nos métiers

Nous concevons et produisons des supports de communication favorisant la réutilisation, le recyclage et la réduction des déchets.

Nous encourageons des solutions responsables pour nos clients, en privilégiant des matériaux recyclables et des pratiques éco-conçues.

Un mode de consommation plus durable

Le mieux-vivre de nos collaborateurs

Nous construisons notre performance à partir du travail réel, en plaçant l'humain, la bienveillance et l'épanouissement professionnel au centre de notre démarche.

3- STRATÉGIE ET ACTIONS CLÉS

1- L'économie circulaire au coeur de nos métiers



NOTRE ENGAGEMENT ENVIRONNEMENTAL

Chez **Imprim & Com**, nous œuvrons pour **réduire l'utilisation de matières premières fossiles** et **renforcer l'économie circulaire**. Plus de **90 % de nos supports de communication** sont imprimés dans notre **usine d'Orvault**, avec une priorité donnée aux partenariats nationaux et régionaux.

UN LABEL RECONNU ET RESPONSABLE

Notre imprimerie est labellisée **Imprim'Vert**, gage de pratiques respectueuses de l'environnement. Ce label repose sur des critères exigeants : gestion des déchets, utilisation raisonnée des produits chimiques, optimisation de la consommation d'eau et d'énergie, et sensibilisation continue de nos équipes.



UNE GESTION RESPONSABLE DES DÉCHETS

Nous avons mis en place un **tri sélectif précis** pour le papier, le carton, les encres et les produits chimiques, en partenariat avec des acteurs spécialisés tels que Solution Recyclage et Clikeco. En optimisant nos processus d'impression, nous limitons les erreurs et réduisons les volumes de matériaux utilisés.

INNOVER POUR DES SOLUTIONS PLUS DURABLES

Notre démarche de **recherche et développement** vise à créer des produits et procédés plus respectueux de l'environnement : gravure, encres plus propres, location de gobelets et substitution progressive des plastiques par des matières compostables.

Un exemple prometteur : **les gobelets fabriqués à base de PHA (Polyhydroxyalkanoate) issu du maïs**, un bioplastique biodégradable et résistant, qui représente une alternative durable aux plastiques traditionnels et s'inscrit pleinement dans une logique d'**économie circulaire**.



NOTRE PLAN D' ACTIONS RSE



Matières premières

- Adoption d'encre plus propres et respectueuses de l'environnement.

Gestion des déchets

- Réduction des rebuts grâce aux dons associatifs et au déploiement de solutions de recyclage.
- Réutilisation des chutes de carton en tant que cales.
- Mise en place de bacs de rétention pour collecter et sécuriser les produits chimiques.

Emballages & distribution

- Optimisation des formats de conditionnement.
- Valorisation des cartons usagés par recyclage et broyage pour remplacer le papier bulle plastique.
- Sensibilisation des fournisseurs à la réduction de l'usage du plastique.
- Substitution de la cercluse par des solutions de protection alternatives.

Parc informatique

- Tri, réemploi et prolongation de la durée de vie du matériel informatique.

Consommation de papier

- Dématérialisation des BAT grâce à la solution TF-BAT, dans l'objectif du « zéro papier ».

Énergie

- Installation de minuteurs dans les ateliers pour une gestion optimale de l'éclairage et des consommations en veille.
- Transition progressive vers une énergie plus propre et durable.

Mobilité douce

- Promotion des modes de transport doux (vélos, trottinettes).
- Optimisation des déplacements professionnels pour réduire l'empreinte carbone.

2. Un mode de consommation PLUS DURABLE



OBTENTION DU LABEL B CORP

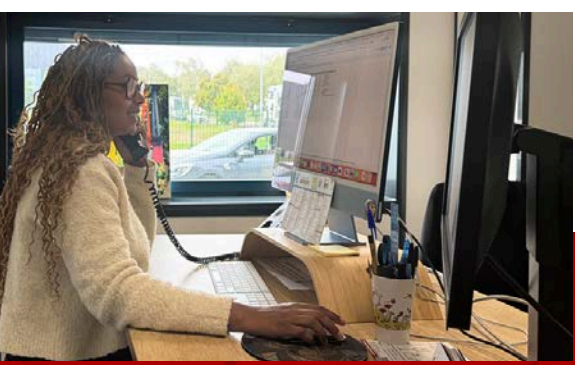
Nous avons initié une démarche de certification en vue d'obtenir le label **B Corp**. Ce label international est attribué aux entreprises répondant à des exigences élevées en matière sociale, environnementale, de gouvernance et de transparence envers le public.

Cette certification constitue une étape clé dans notre volonté de progresser vers un modèle plus durable et responsable.

CAMPAGNES DE SENSIBILISATION

Grâce à notre relation de proximité avec nos clients, nous menons régulièrement des actions de sensibilisation afin de promouvoir des pratiques plus responsables.

Ces initiatives sont notamment mises en avant lors des festivals, moments privilégiés d'échange et de conseil.



QUALITÉ & SERVICE APRÈS-VENTE

Nos parties prenantes externes soulignent la qualité de notre écoute et de nos relations. Le taux de réclamation reste très faible, preuve de la satisfaction générale. En cas de dysfonctionnement ou d'insatisfaction, nous garantissons une prise en charge claire et réactive : refabrication, remboursement partiel ou total, en fonction des situations.

NOTRE PLAN D'ACTIONS POUR RÉPONDRE À NOS OBJECTIFS

01 Changement d'usages

- Encourager la **location de gobelets** (par thématique événementielle ou en version générique).
- Mettre en place un système de **retour des gobelets non souillés** afin de faciliter leur recyclage.
- Sensibiliser les clients** aux bonnes pratiques via nos réseaux sociaux.

02 Offre responsable

- Élargir et valoriser l'offre **écococonsciente** proposée à nos clients.

03 Création

- Concevoir et proposer des **visuels génériques** réutilisables.

04 Fabrication

- Développer des solutions innovantes telles que le **marquage sans encre**, pour réduire l'impact environnemental.

4. LE MIEUX-VIVRE DE NOS COLLABORATEURS

UN TRAVAIL PORTEUR DE SENS ET D'INCLUSION

Chez **Imprim et Com**, nous considérons le travail comme un facteur de **sens, d'inclusion et de bien-être**.

Ces valeurs guident nos pratiques quotidiennes et sont au cœur de nos processus.

IMPLICATION DES COLLABORATEURS



BÉNÉFICES

Participation des salariés aux bénéfices de l'entreprise.



CDI

Priorité donnée aux emplois en CDI, avec une grille de rémunération claire et transparente.



TEMPS DE TRAVAIL

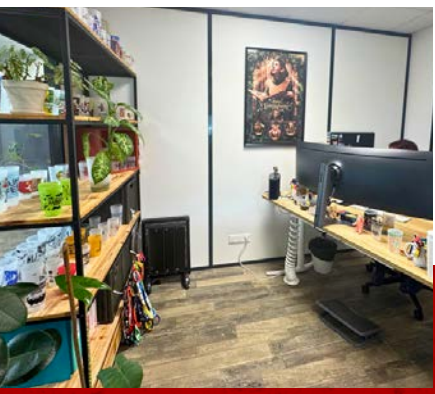
Annualisation du temps de travail selon des conditions votées par les salariés.



DIALOGUE

Favoriser un dialogue régulier et des échanges au sein de chaque service.

CONDITIONS DE TRAVAIL



- **Amélioration de l'ergonomie** : bureaux assis-debout, fauteuils adaptés.
- **Mise à disposition d'équipements de protection en production** : casques antibruit, masques, tapis anti-fatigue, protections pour la manipulation de produits.
- **Taux d'accidents du travail faible**, grâce à une politique de prévention continue.
- **Mise à jour régulière du DUERP** (Document Unique d'Évaluation des Risques Professionnels).
- **Attention portée au confort et au bien-être** : salle de pause, climatisation des ateliers, places en crèche réservées.
- **Organisation de moments conviviaux et d'événements biannuels** incluant les conjoints.
- **Mise en place de nouvelles actions** :
 - Séances de massage mensuelles pour réduire les arrêts maladie.
 - Corbeille de fruits hebdomadaire fournie par un producteur local.
 - Borne électrique à disposition pour favoriser la mobilité durable.

LE RÔLE DU CSE DANS NOTRE DÉMARCHE RSE

Dans le cadre de la démarche RSE, le CSE joue un rôle structurant à plusieurs niveaux :

● **Dimensions sociales** : actions en faveur de la qualité de vie au travail, de la santé et de la sécurité, ainsi que de l'équilibre entre vie professionnelle et vie personnelle.

● **Dimension environnementale** : intégration de pratiques responsables dans l'organisation des activités sociales et culturelles (réduction des déchets, choix de prestataires durables, sensibilisation aux écogestes).

● **Dimension sociétale** : promotion de l'inclusion, de la diversité et de l'égalité des chances dans l'accès aux activités proposées.

● **Dialogue et engagement** : un représentant élu participe à une réunion mensuelle pour relayer les informations, fluidifier le dialogue social et garantir la transparence entre la direction et les collaborateurs. Ces échanges sont particulièrement axés sur la santé, la sécurité et la qualité de vie au travail.



À travers ces contributions, le CSE s'inscrit comme un **partenaire stratégique de la gouvernance RSE**, renforçant la cohérence entre les engagements de l'entreprise et leur mise en œuvre concrète, tout en valorisant l'implication des collaborateurs dans une démarche collective de progrès.

DÉVELOPPEMENT DES COMPÉTENCES

01

Formations **internes et externes** régulières, adaptées à chaque poste.

02

Formation de **référénts en management**.

03

En production, développement des compétences en **maintenance et réparation des machines**, pour renforcer l'autonomie.

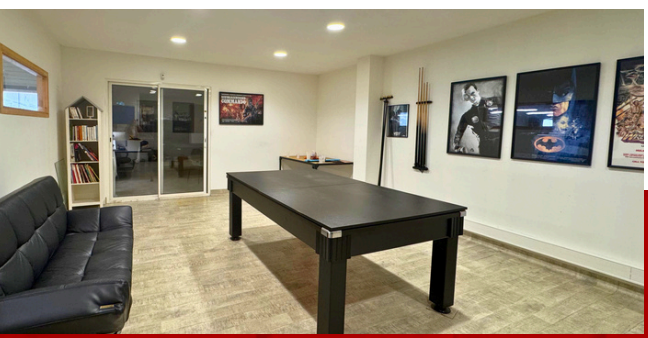
04

Création de **parcours sur-mesure** selon les aspirations individuelles.

ACCÈS À L'APPRENTISSAGE

● Accueil d'apprentis et de stagiaires pour favoriser l'insertion professionnelle.

● Depuis la création de l'entreprise, de nombreux stagiaires ont pu bénéficier d'une expérience enrichissante.



UNE DYNAMIQUE CULTURELLE

Mise en place d'une **boîte à livres** afin d'encourager le partage, stimuler la curiosité et développer le dialogue autour de la littérature.

NOTRE PLAN D' ACTIONS POUR RÉPONDRE À NOS OBJECTIFS

01 Accueil

- ✓ Faciliter l'intégration des nouveaux collaborateurs grâce à un **livret d'accueil** dédié.

02 Communication

- ✓ Renforcer la **communication interne** par :
 - Des échanges réguliers entre ateliers et services généraux.
 - La mise en place de **nouveaux outils de partage et de collaboration** via le dashboard interne

03 Prévention

- ✓ Mener des actions de **sensibilisation au respect et au savoir-vivre**.
- ✓ Développer une **politique active de prévention du harcèlement**.

04 Santé

- ✓ Proposer davantage de **sessions de prévention** et de formation sur les bonnes postures de travail.
- ✓ Mettre en place des **congés menstruels**, afin de mieux répondre aux besoins spécifiques des collaboratrices.

05 Sécurité

- ✓ Assurer un **suivi régulier du port des Équipements de Protection Individuelle (EPI)**.



5. COLLABORER ET INFLUENCER POSITIVEMENT

S'ENGAGER AVEC NOS PARTENAIRES POUR DES SYNERGIES DURABLES

Nous souhaitons nous engager aux côtés de nos clients, fournisseurs et collectivités afin de construire ensemble des synergies durables.

Dans cette dynamique, Imprim et Com s'implique activement au niveau local à travers différents partenariats :



Partenariat avec l'école ICAM

Dans le cadre de projets de recherche et développement.

Adhésion à Reeve (Réseau éco-événement)

Afin de promouvoir des pratiques plus responsables dans l'événementiel.



Collaboration avec l'ESATCO

Pour favoriser l'insertion professionnelle des travailleurs en situation de handicap.

Partenariats associatifs variés

(Santé, sport, culture), où Imprim et Com agit comme un soutien majeur du tissu local.



Soutien aux associations locales

Notamment Parazic, organisatrice de concerts éco-responsables valorisant les artistes amateurs et émergents en Loire-Atlantique.

ACHATS RESPONSABLES ET TRAÇABILITÉ

Notre action majeure a consisté à rédiger et diffuser auprès de l'ensemble de nos fournisseurs notre **Charte des Achats Responsables**, afin d'obtenir leur adhésion la plus large possible.

Cette charte définit nos attentes autour de deux grands axes :



ÉTHIQUE ET CONDITIONS DE TRAVAIL

Respect des Conventions fondamentales de l'Organisation Internationale du Travail :

Interdiction du travail des enfants et du travail forcé, prévention du harcèlement, promotion de la diversité, de l'inclusion et de l'amélioration continue des conditions de travail.



RÉDUCTION DE L'IMPACT ENVIRONNEMENTAL

Optimisation de la consommation de matières premières, recours à des fournisseurs de proximité, gestion responsable des déchets et sensibilisation des collaborateurs aux enjeux environnementaux.

Par ailleurs, la **grille d'évaluation de nos fournisseurs stratégiques** intègre désormais des critères relatifs à la RSE et, en particulier, à la prise en compte des enjeux environnementaux.

Nous portons une attention particulière :

● À la **provenance des matières premières** (métalliques et plastiques),

● Aux **packagings utilisés** et à leurs impacts sur l'environnement et les conditions de travail,

● Aux **modes de transport** privilégiés pour les approvisionnements.



6. NOS INDICATEURS CLÉS

LES 11 INDICATEURS CLÉS (KPIS) D'IMPRIM & COM

		Unité		Indicateurs	2023	2024	2025 (prévisions)
AXE 1 (L'économie circulaire au cœur de nos métiers)	Environnement	Bilan carbone	teqCO2	Emission GES 3 scopes	1 823 t CO2e		
		Part d'énergie renouvelable / consommation d'énergie	%	Part d'énergie renouvelable / consommation d'énergie	0	52,23	60%
		Gestion des déchets	Tonnes	Rebuts recyclés	7,316	6,184	5
AXE 2 (Un mode de consommation plus durable)	Nouveaux modes de consommation (clients, territoire et achats)	Location	%	% d'offres en location	0,04%	0,12%	1%
AXE 3 (Le mieux vivre de nos collaborateurs construit à partir du travail réel)	Social et gouvernance	Accidentologie : Taux de Fréquence	%	Accidentologie : Taux de Fréquence	64,92	36,79	0
		Accidents du travail	%	Taux de gravité	2,99	7,36	5
		Taux de turnover	%	% de turnover salariés en CDI	6,06%	12,5	10
		Formation	%	Heures de formation obligatoire/heures de formation totales	0	44,89	33% (projet de formation RSE et IA)
		Évaluation des risques professionnelles (DUERP - Document Unique)	%	% Formation des employés à la sécurité (port des EPI, incendie, gestes et postures...)	Aucune donnée	87,50%	Budget formation sur la RSE et document unique
		QVT	Nbre	Nombre d'intérimaires sur la saison	51	40	30
		Gouvernance	Nbre	Nombre de réunions du groupe RSE	6	8	12

La trajectoire engagée traduit une **réduction des impacts environnementaux**, une **amélioration continue des conditions de travail** et un **renforcement de la gouvernance RSE**.

Ces résultats montrent que l'entreprise avance vers ses objectifs avec une dynamique structurée et mesurable.